

Finns finansiering att finna?

Havs- och fiskeriprogrammet och
Landsbygdsprogrammet

Hans-Olof Stålgren 2015 11 14



Landsbygdsnätverket

hans-olof.stalgren@jordbruksverket.se

www.landsbygdsnätverket.se



Varför dessa stöd?

EU 2020 – Strategi för smart och hållbar tillväxt för alla

Smart tillväxt

- Utbildning, forskning och innovation

Hållbar tillväxt

- Miljö, klimat och energi samt konkurrenskraftig koldioxidsnål ekomoni

Tillväxt för alla

- Nya jobb och bekämpa fattigdom

EU 2020 Övergripande mål

Sysselsättning 75% av 20-64 -åringarna ska ha ett arbete

FOU / innovation. 3% av EU: s BNP ska investeras i FoU / innovation

Klimat förändring / Energi
Utsläppen av växthusgaser 20% lägre än 1990. 20% av energin från förnybara energikällor. 20% ökning av energieffektiviteten

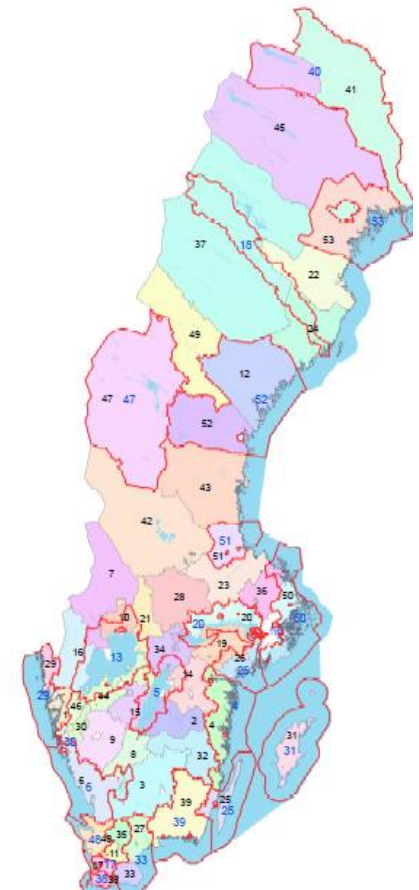
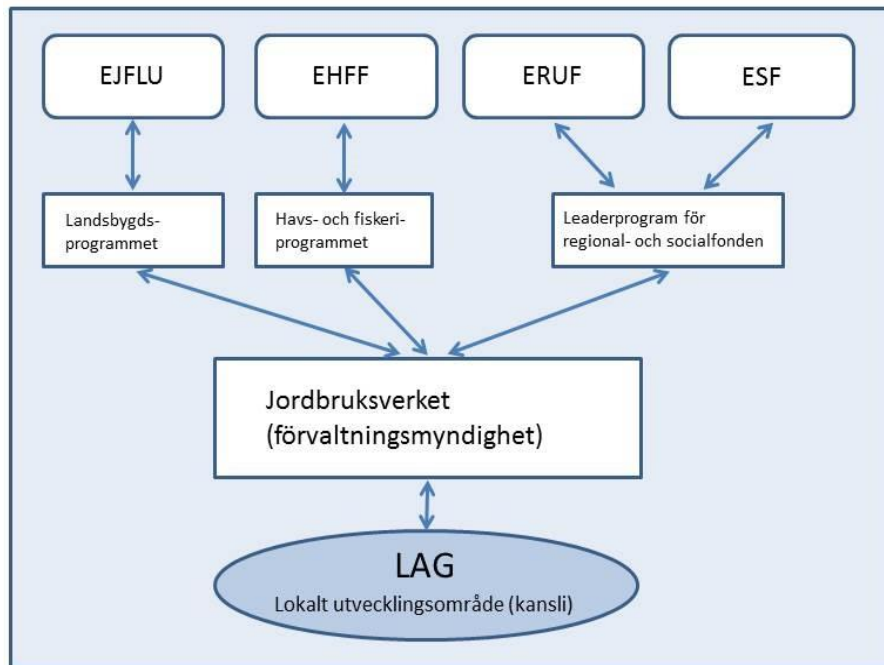
Utbildning. minska avhopp från skolan till under 10%. minst 40% av 30-34-åringar avslutad utbildning på högskolenivå

Fattigdom / social utslagning. minst 20 miljoner färre människor i eller i riskzonen för fattigdom och social utestängning



Lokalt ledd utveckling genom leadermetoden - i fyra fonder

Lokal utvecklingsstrategi styr vilka projekt som får stöd.
Treparterskap där ideell, privat, och offentlig samverkar
och bestämmer vad som är viktigt att utveckla lokalt.



Havs- och fiskeriprogrammet

2014-2020



De övergripande målen i programmet



Öka konkurrenskraften hos små och medelstora företag,



Skydda miljön och främja en hållbar användning av resurser,



Främja sysselsättning



Programmet ska innehålla åtgärder som främjar både hållbar förvaltning och konkurrenskraftigt fiske och vattenbruk.



Unionsprioriteringar



UP1. Främja miljömässigt hållbart **fiske**

UP2. Främja miljömässigt hållbart **vattenbruk**

UP3. Främja genomförandet av GFP: **datainsamling och fiskerikontroll**

UP4. Främja sysselsättning och territoriell sammanhållning, **lokalt ledd utveckling**

UP5. Främja **saluföring och beredning**

UP6. Främja den integrerade havspolitiken, **IHP**

Budgetfördelning

Unionsprioritering	EU, Mnkr	Total, Mnkr	Finansieringsandel EU, %
1. Fiske	185	308	60
2. Vattenbruk	100	166	60
3. Datainsamling & Kontroll	507	595	85
4. Lokalt ledd utveckling	70	140	50
5. Beredning	55	92	60
6. Integrerad havspolitik	37	62	60
Technical Assistance	49	82	60
Summa	1 003	1 445	69

Programmets åtgärder (35 tot)

- Lokalt ledd utveckling
 - Genomförande av lokala utvecklingsstrategier - LLU
 - Samarbetsåtgärder - LLU
- Investeringar inom fiske
- Nya tekniska lösningar inom fiske
- Bevarandeprojekt för att återställa akvatisk mångfald/skyddade områden
- Investeringar som höjer kvalitet och mervärde på vildfångad fisk
- Fiskehamnar, landningsplatser och auktionshallar
- Diversifiering inom fiske
- Utveckling av produkter och processer inom fiske
- Partnerskap mellan forskare och fiskare
- Innovationsprojekt inom vattenbruk
- Produktiva investeringar och miljöinveteringar i vattenbruk
- Startstöd för hållbara vattenbruksföretag
- Bilda producent- eller branschorganisationer
- Saluföringsåtgärder
- Beredning av fiskeri- och vattenbruksprodukter
- Skydd av havsmiljön



Stödnivåer

Sökande	Stöd	Privat finansering
Offentligrättsliga organ	100 %	-
Småskaliga kustfiskare	80 %	20 %
Producentorganisationer, sammanslutningar av producentorganisationer eller branschorganisationer	75 %	25 %
Yrkesfiskeorganisationer eller andra kollektiva sökande	60 %	40 %
Företag som inte omfattas av definitionen för små och medelstora företag	30 %	70 %
Övriga sökande	50 %	50 %



Landsbygdsprogrammet 2014-2020

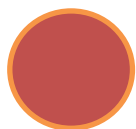
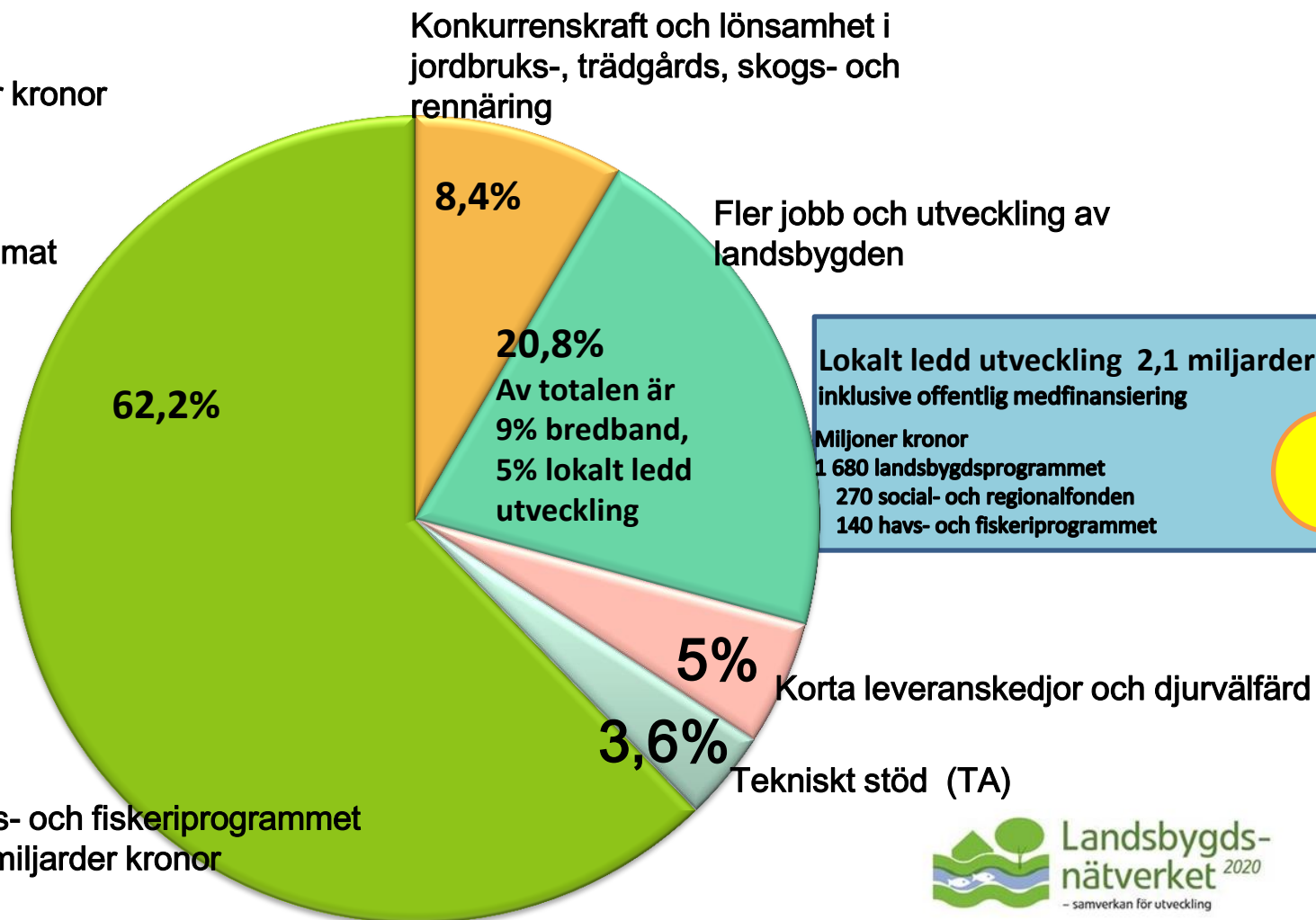
Projekt- och företagsstöd samt miljöinvesteringar



Så här satsar Sverige pengarna

36 miljarder kronor

Miljö och klimat



Havs- och fiskeriprogrammet
1,5 miljarder kronor



Landsbygds-
nätverket 2020
– samverkan för utveckling



EUROPEISKA UNIONEN
Europeiska struktur-
och investeringsfonderna

Projektstöd

Småskalig infrastruktur
Vägbelysning, mindre
vägar, bryggor, broar

Bredband

Service och fritid på
landsbygden

Infrastruktur för rekreation
och turism samt
turistinformation

Utveckling av natur- och
kulturmiljö

Innovationsprojekt inom
Europeiska
innovationspartnerskapet
(EIP)



Företagsstöd till:



Investeringar för jobb och ökad konkurrenskraft inkl andra näringar

Starta nytt lantbruksföretag

Förädling av livsmedel

Energieffektivisering och energigrödor

Minska utsläppen av ammoniak och växthusgaser

Förnybar energi - bioenergi, vind, sol, vatten, jord, berg

Gödselbaserad biogas

Investeringsstöd - jordbruk, trädgård och rennärning för ökad konkurrenskraft



Stöd lämnas till inköp av nytt material och ny fast inredning samt köp av tjänst för planering och genomförande av

- ny-, om- och tillbyggnad
- ny anläggning för *dränering*, nya *stängsel* för hållande av hjort, annat vilt samt ren
- nya typer av *maskiner* som utvecklas inom ramen för ett innovationsprojekt inom EIP
- *ny precisionsutrustning* för trädgårdsproduktion
- inköp och plantering av *fruktträd och bärbuskar*
- nya *stängsel* för skydd av frukt- och bärodling,
- överbyggnader av släpvagnar för transport av ren
- förrådsbyggnad för att minska transporter och effektivisera renskötselarbetet
- Andra näringar



Företagsstöd - Investeringsstöd för jobb till företag inom



- turism
- omsorg
- tillverkning
- tjänster
- detalj- och partihandel
- hantverk
- restaurang
- kultur och nöjen

Det kan även vara jordbruks-, trädgårds- och rennäringsföretag som diversifierar sig inom något av ovanstående områden.



Vem får startstöd för Jordbruk, trädgård eller renskötsel?

250 000 kr i stöd till person som:



Är yngre än 40 år

Blir företagare inom jordbruks, trädgårds eller rennäring



Har yrkesfärdigheter och yrkeskvalifikationer

Rennäringsföretag:
Mentor i tre år



Rennäringsföretag:
Medlem och aktiv inom samebyn

Företagsstöd -Förädlingsstöd

förädling av jordbruksprodukter till livsmedel



Förädling till livsmedel med *kort livsmedelskedja* - säljs direkt till butik, restaurang eller konsument, eller

- försäljning på *lokal marknad*, handel inom eget och angränsande landskap.

Förädling till livsmedel som skapar jobb



Stöd går till inköp av **nytt material** och **ny fast inredning** samt **köp av tjänst** för

- ny-, om-, tillbyggnad av anläggning inkl mobil anl.
- inköp eller avbetalningsköp av ny specialutrustning
- **Mikroföretag** - sysselsätter färre än 10 personer
- **Små företag** - sysselsätter färre än 50 personer

Investeringar i energieffektivisering



- Stöd till jordbruksföretag 40% i stöd, minst 100 000 i stödberättigande utgifter
- Maximalt 1-7 miljoner kr i stöd till:
 - nytt material,
 - programvara och
 - ny fast inredning samt
 - köp av tjänst för investering för energieffektivisering
- Energigrödor – salix, hybridasp, poppel
inköp av plantor och köp av tjänst för iordningställande av mark samt plantering, 5 800 kr per hektar i stöd
- Inköp av nytt material och köp av tjänst för uppförande av stängsel runt planteringarna, 10 000 kr per hektar i stöd



Minska utsläpp av ammoniak och växthusgaser



- Stöd till jordbruksföretag 40% i stöd, minst 100 000 i stödberättigande utgifter
- Maximalt 1-7 miljoner kr i stöd

Stöd får lämnas till inköp av

nytt material, programvara och ny fast inredning samt köp av tjänst för uppförande och planering av investering till

1. nybyggnad av extra lagringskapacitet för **gödsel** utöver lagkrav
2. om-, ny och tillbyggnad av **rötresthantering** för jordbruksföretagets egna behov
3. om-, ny och tillbyggnad av **andra anläggningar** som minskar utsläppen av växthusgaser och ammoniak
4. inköp eller avbetalningsköp av **särskild utrustning för spridning och nedmyllning av stallgödsel**



Investeringar i förnybar energi jordbruksverksamhet



Stöd till jordbruks-, rennäring- och trädgårdsföretag

Investeringstöd får lämnas för inköp av nytt material, programvara, av ny fast inredning samt köp av tjänst för uppförande eller upprustning eller planering av anläggning för produktion av förnybar energi i form av

- bioenergi
- vind
- sol
- vatten
- jord
- berg

både till eget behov och till försäljning.

Vindkraftverk får dock inte vara så stora att de kräver bygglov enligt plan- och byggförordningen (2011:338), kapitel 6, 1§



Investeringar i förnybar energi företag på landsbygden



Investeringsstöd till övriga små företag får lämnas för inköp av inköp av nytt material, programvara, ny fast inredning samt köp av tjänst för uppförande, upprustning och planering av anläggning för **produktion till försäljning** av

- biobränslen
- biovärme
- bio-el
- biodrivmedel



Investeringar i förnybar energi



- 40% i stöd
- Minst 100 000 i stödberättigande utgifter
- Maximalt 1 miljon kronor – 200 000 euro i stöd
Statsstödsreglerna begränsar
- Inte till gödselbaserad biogas i 6.4/5c
- Elenergi från biomassa – minst 30% av spillvärmens ska användas
- Produktion av el, värme, biogas –
max 50% spannmål, annan stärkelsrik gröda eller oljeväxter som huvudsaklig energiråvara.
- Produktion av biodrivmedel från oljeväxter -
totala oljeväxtarealen i Sverige får inte överstiga den maximala areal som är lämplig utifrån rådande växtföljdsrestriktioner.



Gödselbaserad biogas



- Stöd till mikroföretag och små företag på landsbygden
- 40% i stöd, minst 100 000 i stödberättigande utgifter
- Maximalt 40 miljoner kronor i stöd

Inköp av nytt material och ny fast inredning, programvara samt köp av tjänst för uppförande, upprustning eller planering av

- **anläggning för produktion och användning av gödselbaserad biogas**
- **anläggningar för rötresthantering.**

Detta kan också inkludera exempelvis uppgraderingsanläggning, rörledningar och kulvertar



Projektstöd – investeringar i infrastruktur



- Stöd till myndigheter, kommuner, landsting, regioner, föreningar, andra organisationer och företag
- Inköp av **nytt material** samt **köp av tjänst** för uppförande, upprustning och planering av
 - vägbelysning
 - mindre vägar
 - bryggor
 - broar
 - pendelparkering och system för samåkning om de är till allmän nytta
- Investeringen ska bidra till en ökad livskvalitet eller en tryggare utomhusmiljö för de boende på landsbygden.
- Gärna i anslutning till andra investeringar som fått stöd
- 90% i stöd, minst 100 000 i stödberättigande utgifter
- Statsstödsregler begränsar stödbelopp i vissa fall, alltid max 200 000 euro



Stöd till bredband



- Stöd till myndigheter, kommuner, landsting, regioner, föreningar, andra organisationer och företag som är juridiska personer
- Stöd till anläggning av passiv bredbandsinfrastruktur i accessnät, NGA-nät
- Bredband som tas i drift, både kanalisation och fiber.
- Inte i tätort med mer än 200 invånare

Projektstöd – investeringar i service

Stöd till myndigheter, kommuner, landsting, regioner, föreningar, andra organisationer och företag



Kommersiell och viss offentlig service

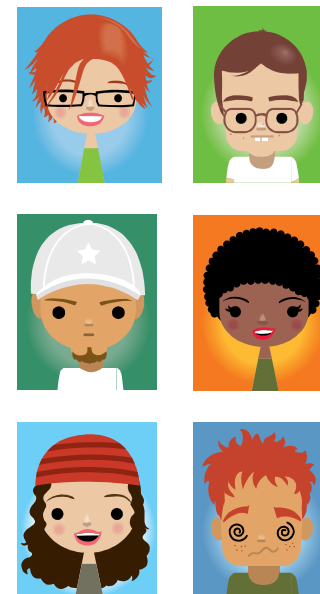
Dagligvarubutiker, drivmedelsanläggningar, servicepunkter, lokala logistik- och distributionslösningar

Idrotts- och fritidsanläggningar samt samlingslokaler

Stöd lämnas för om-, ny och tillbyggnad samt större reparationer till inköp av

- **nytt material,**
- ny eller begagnad **fast inredning** samt
- **köp av tjänst** för uppförande, upprustning och planering.
- ny eller begagnad **utrustning** till dagligvarubutiker och drivmedelsstationer

Även stöd till inköp av byggnad för dagligvarubutiker, drivmedelsanläggningar och servicepunkter.



Landsbyggs-
nätverket 2020
– samverkan för utveckling



EUROPEISKA UNIONEN
Europeiska struktur-
och investeringsfonderna

Projektstöd - Infrastruktur för rekreation och turism samt turistinformation



Stöd till myndigheter, kommuner, landsting, regioner, föreningar, andra organisationer och företag

- Inköp eller avbetalningsköp av nytt material samt köp av tjänst för uppförande och upprustning
 - av infrastruktur för rekreation och turism.
 - för att ta fram och sprida informationsmaterial för att få fler besökare till den aktuella platsen
- Rekreation fri för allmänheten
- Exempelvis leder, lekplatser, badplatser samt turistbroschyrer, webbplatser och skyltar för att informera om bygden
- 90% i stöd, minst 100 000 i stödberättigande utgifter
- Statsstödsreglerna kan begränsa stödbeloppet



Projektstöd – utveckling av natur- och kulturmiljö



Natur- och kulturmiljö

- Restaurera traditionell byggnad, återskapa trädgårds- och parkmiljöer samt anlägga, restaurera och återskapa naturmiljöer



Hembygdsgårdar

- Byggnader som har ett historiskt värde för lokalsamhället och en social funktion i en bygd och som är öppen för allmänheten
- För att skapa mötesplatser eller turistmål
 - Om-, tillbyggnad och restaurering av hembygdsgård
 - Om-, tillbyggnad och restaurering av t.ex. kvarnar, smedjor som ingår i verksamheten
 - Ny anläggning för service till besökare



Utveckling av natur- och kulturmiljö



Investeringsstöd får lämnas till investeringar som bidrar till att förstärka landskapets natur- och kulturvärden inom en by eller bygd och genom det även bidrar till att

1. utveckla en attraktiv boendemiljö
2. främja friluftsliv och rekreation **eller**
3. ge bättre förutsättningar för turism och annat företagande inom bygden.



Utveckling av natur- och kulturmiljö



Om investeringen uppfyller någon av punkterna på förra sidan får investeringsstöd lämnas för inköp eller avbetalningsköp av **nytt material**, för bevarande av *kulturmiljöer* lämnas stöd även för inköp av *återanvänt material*, samt **köp av tjänst** lämnas för

1. restaurering av kulturhistoriskt **värdefulla byggnader** , inklusive överloppsbyggnader,
2. återskapande av park- och trädgårdsmiljöer, murar och gårdsgårdar och andra värdefulla **kulturmiljöer**, eller
3. anläggning av småbiotoper och andra värdefulla **naturmiljöer** .



Hembygdsgårdar



1. Restaurering, om- och tillbyggnad av hembygdsgård, inklusive investeringar som bidrar till att hembygdsgården blir mer tillgänglig för olika människor,
2. Faciliteter för information till besökare om bygden kopplat till hembygdsgården,
3. Uppförande av ny anläggning i anslutning till hembygdsgården för service till besökande,
4. Återskapande av trädgårds- och gårdsmiljöer kring hembygdsgården, och
5. Restaurering, om- och tillbyggnad av annan kulturhistorisk byggnad som ingår i hembygdsgårdens verksamhet.

Bilda innovationsgrupp inom EIP



- Alla kan söka som har en idé om vad som behöver utvecklas
- Innovationssupport som hjälper till
- Schablonbelopp på 50 000 kronor eller 80 000 kronor

Resultat:

- förslag till innovationsgrupp
- projektplan till ansökan om stöd för innovationsprojekt
- avtal inom gruppen



Stöd till innovationsprojekt inom EIP



- Innovationsgruppen ska bestå av olika kompetenser inom teori och praktik
- Urvalskommittén är rådgivande och bedömer projekt utifrån fastställda urvalskriterier
- Olika projektstorlekar möjliga
- Samverkan och nätverkande med andra länder i EU
- Spridning av resultat nationellt och inom EU via EIP-Agris nätverk



Lokalt ledd utveckling/Leader



Partnerskap - ideell, privat och offentlig sektor

Utvecklingsstrategi för ett geografiskt område

En LAG-grupp prioriterar projektansökningar

Kan arbeta med fyra olika fonder

48 områden i Sverige

Din idé ska stämma med den lokala strategin (TNC)

Projekten görs i samarbete