

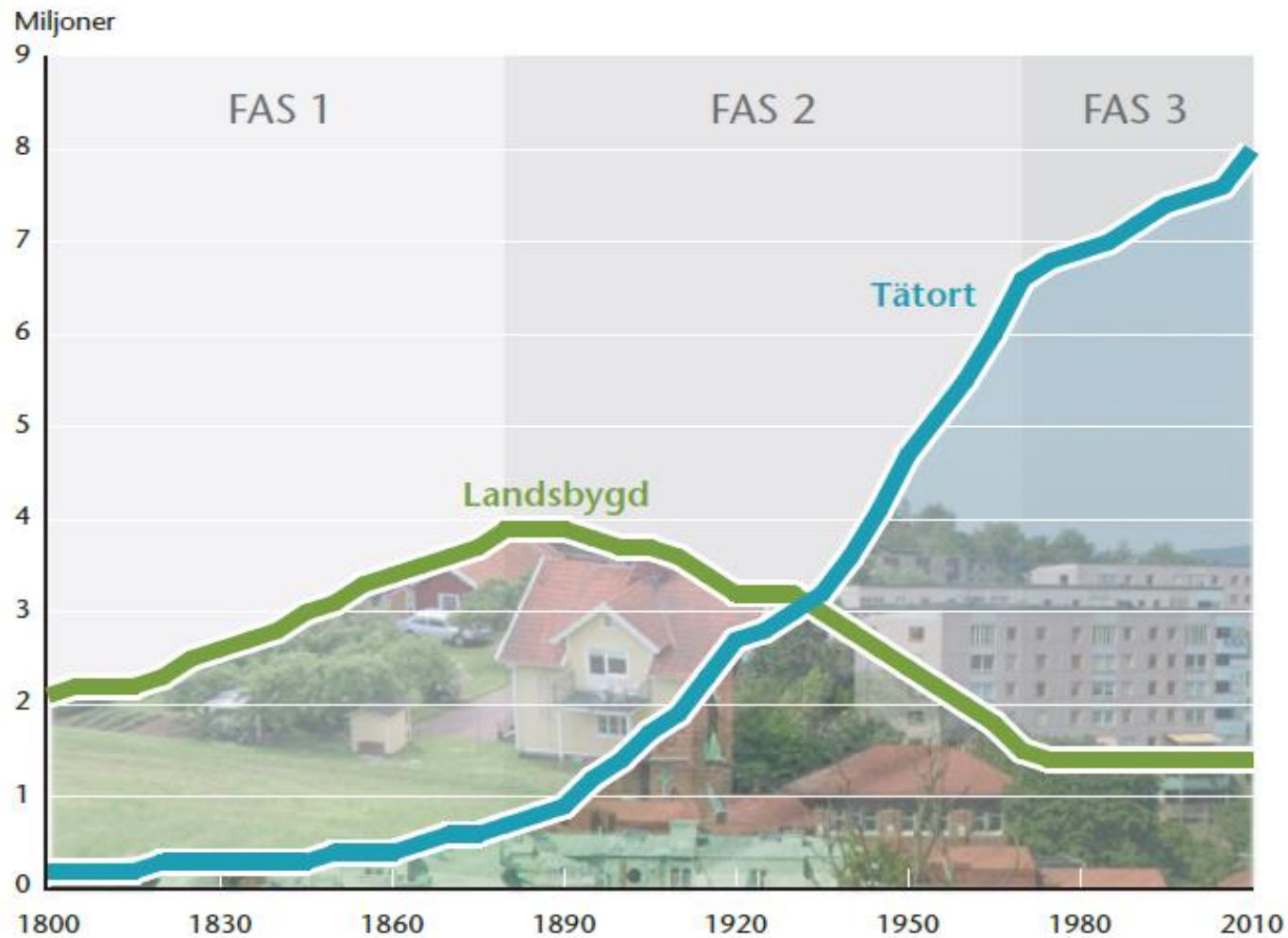
*Tina Hodell,  
Statistiska  
Centralbyrån*



Hur mycket konsumeras på din ort? Hur kan man öka den andelen? **Gör en "Lokal ekonomisk analys" och få koll!**

## Tre faser i Sveriges urbanisering

Sveriges befolkning i tätort och på landsbygd, från 1800 till 2010



Källa: SCB



# Ekeby socken i Kumla kommun



# Exempel på LEA

## Lokalekonomisk analys

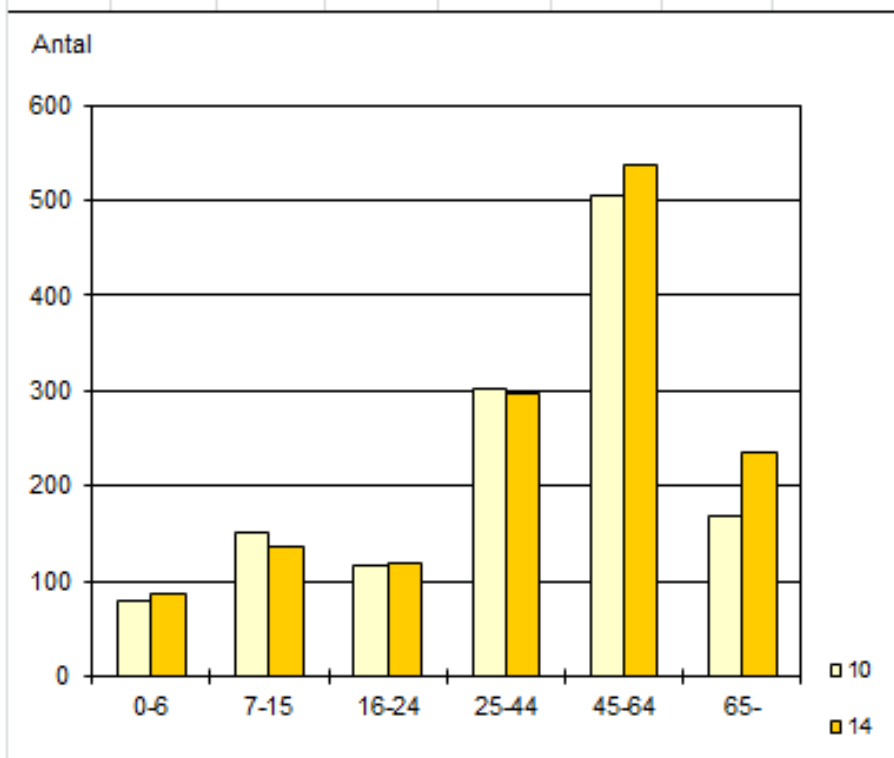


**Befolkningsstäthet:**

 Området: 23,1 inv/km<sup>2</sup> Medelålder: 42 år

 Kommunen: 102,9 inv/km<sup>2</sup> Medelålder: 40 år

# Ekeby

**Befolkning**
**Befolkning 2010/2014**

**Befolkningsförändringar 2014**

Antal födda	14
Döda	4
Födelsenetto	10
<u>Inflyttade</u>	84
0-19 år	16
20-44	50
45-64	16
65-w	2
<u>Utflyttade</u>	102
0-19 år	25
20-44	53
45-64	19
65-w	5
Flyttningsnetto	-18
Förändring totalt	-8

## Befolkningsstatistik forts

## Befolkning 2005 - 2014 (10-år)

Register: Registret över totalbefolkningen (RTB)

Kön	År										
		2005	2006	2007	2008	2009	2010	2011	2012	2013	2014
Män		573	564	569	563	557	549	539	558	557	556
Kvinnor		501	505	506	522	524	529	518	525	511	504
Totalt		1074	1069	1075	1085	1081	1078	1057	1083	1068	1060

## Fastigheter

## Fastigheter efter fastighetstyp och boende 2014-01-01

Källa: Fastighetstaxeringsregistret

Fastighetstyp	Totalt antal fastigheter	<i>däru</i>		
		bebodda fastigheter		obebodda fastigheter
		Antal Boende		
Lantbruksfastigheter	156	62	166	94
Småhusfastigheter exkl fritidshus	307	282	798	25
Fritidshusfastigheter	24	7	11	17
Hyreshusfastigheter	17	9	93	8
Övriga fastigheter	51	0	0	51
Totalt antal fastigheter	555	360	1068	195

Ekeby									
Inkomster									
Sammanräknad förvärvsinkomst 2013, personer						Disponibel inkomst 2013, familjer			
Källa: Inkomst- och taxeringsregistret						Källa: Inkomst- och taxeringsregistret			
	Antal						Medel	Median	Antal
	personer	Medelinkomst		Medianinkomst			inkomst	inkomst	familjer
Ålder	Ekeby	Ekeby	Riket	Ekeby	Riket		tkr		
16-24 år	92	73	84	27	37	Ekeby	367	327	486
25-44	283	284	279	287	279	Kommunen	300	239	5 432
45-64	300	320	339	306	314	Tätort/Riket	344	260	4 390 488
65-	160	206	227	176	191	Utanför tätort/Riket	370	299	689 727
Totalt	835	259	258	255	236	Riket	348	265	5 098 149
tkr = tusental kronor									

**Arbetsställen****Antal arbetsställen 2014**

Källa: Företagsdatabasen

	Antal arbetsställen
<i>antal anställda</i>	
0	123
1-4	42
5-9	26
10-19	10
20-	13
<b>Näringsgren</b>	
Jordbruk, skogsbruk och fiske	25
Utvinning av mineral	
Tillverkning	14
Försörjning av el, gas, värme och kyla	10
Vattenförsörjning; avloppsrening, avfallshantering och sanering	1
Byggverksamhet	24
Handel; reparation av motorfordon och motorcyklar	29
Transport och magasinering	2
Hotell- och restaurangverksamhet	8
Informations- och kommunikationsverksamhet	1
Finans- och försäkringsverksamhet	3
Fastighetsverksamhet	15
Verksamhet inom juridik, ekonomi, vetenskap och teknik	16
Uthyrning, fastighetsservice, resetjänster och andra stödtjänster	6
Offentlig förvaltning och försvar; obligatorisk socialförsäkring	5
Utbildning	6
Vård och omsorg; sociala tjänster	12
Kultur, nöje och fritid	12
Annan serviceverksamhet	22
Avdelning saknas	3
<b>Totalt</b>	<b>214</b>
En redovisning av vilka arbetsställen som ligger till grund för tabellen finns i en särskild arbetsställelista.	



## Arbetspendling 2013

Källa: Registerbaserad arbetsmarknadsstatistik

Pendlingsrelation	Antal
Förvärsarbetande med bostad i området	561
Bor och arbetar i området	70
Pendlar ut från området	491
Pendlar in till området	129
Uppgift saknas <sup>1)</sup>	36
-----	
1) Uppgift saknas om var personerna arbetar de ingår i gruppen "Förvärvsarbetande med bostad i området".	
Detta gör att alla pendlingsuppgifter måste tas med en nypa salt, liksom uppgiften om att man bor och arbetar i området.	



<b>Detaljhandel*</b>					
<b>Regional omsättningsstatistik 2012-2014</b>					
Källa: Momsregistret					
Näringsgren	Omsättning i milj. Kr exkl. moms				
	Detalj- handel	Enheter med brett sortiment	Övrig detaljhandel	Ej butik	Hotell och Restaurang
År					
2014	2,3	2		0,3	0,7
2013	2,2	1,7	0,2	0,3	0,5
2012	1,8	1,6		0,2	0,3
<b>Antal anställda</b>					
2014	12				8
2013	10			1	8
2012	10				7
<b>Antal butiker</b>					
2014	4	3			3
2013	4	3			3
2012	4	3			3
* Detaljhandel exklusive motorfordon; reparations- verkstäder för hushållsartiklar och personliga artiklar.					
.. Färre än tre företag					

## Förvärvsarbetande personer

## Förvärvsarbetande personer bosatta i området 2013

Källa: Registerbaserad arbetsmarknadsstatistik

Näringsgrensindelning	Ålder				Män	Kvinnor	Totalt
	16-24	25-44	45-64	65-			
SNI2007Grov							
<b>Näringsgren</b>							
Jordbruk, Skogsbruk, Fiske	0	7	6	9	18	5	23
Tillverkning och utvinning	5	49	44	3	75	26	101
Energi och miljö	0	3	5	0	6	3	9
Byggverksamhet	6	26	22	4	53	5	58
Handel	5	30	27	3	33	32	65
Transport	4	13	22	1	35	5	40
Hotell och restaurang	3	4	0	0	3	5	8
Information och kommunikation	0	4	5	0	8	2	10
Finans- och försäkringsverksamhet	0	3	0	0	1	2	3
Fastighetsverksamhet	0	3	9	0	4	8	12
Företagstjänster	3	18	11	0	18	15	33
Offentlig förvaltning mm	0	14	14	0	17	12	29
Utbildning	0	33	20	0	16	38	54
Vård och omsorg	3	37	44	3	9	76	85
Personliga och kulturella tjänster , m.m.	0	3	10	3	6	11	17
Okänd bransch	0	3	7	4	6	8	14

# Östergötland – LEA 2011-2015

- Ville få svar på: Kan man öka kvinnlig företagsamhet på landsbygden?
- Martin Hultman, forskare på Linköpings universitet – boken ”Att lokalisera ekonomin”
- Referensperson i Östergötlands projektet är Charlotte Rydström från Hela Sverige ska leva



# Lokala utvecklingsplaner – Örebro län

- 8 orter i Örebro län ansökte hos länsstyrelsen om att få upprätta lokala utvecklingsplaner LUP
- Patrik Pettersson från Länsstyrelsen var drivande i projektet tillsammans med Sivert Gustavsson från Hela Sverige ska leva, de var runt till orterna och hjälpte dem med att upprätta dessa lokala utvecklingsplaner.
  - Länk till de lokala utvecklingsplanerna:  
<http://www.helasverige.se/orebro/laensbygderaadet-oerebro-laen/lokala-utvecklingsplaner/>



# Specialbearbetning - Tidsserie för Ervalla



Befolkningsförändringar 2000-2014 Ervalla												
Källa: Registret över totalbefolkningen (RTB)												
År	Befolkning		Befolkningsförändringar		Födelse- netto	Utrflyttare Totalt	Inflyttare		Flyttningsnetto		Netto Totalt	
	vid årets slut	<i>därav</i> utrikes födda	Födda	Döda			<i>därav</i> Utr födda	<i>därav</i> Totalt	<i>därav</i> Utr födda	Totalt		<i>därav</i> Utr födda
2000	1 464	54	18	9	9	100	10	87	6	-13	-4	-4
2001	1 438	51	14	11	3	110	8	81	6	-29	-2	-26
2002	1 448	51	15	5	10	100	5	93	5	-7	0	3
2003	1 442	54	10	13	-3	109	11	103	13	-6	2	-9
2004	1 432	55	13	7	6	109	3	92	4	-17	1	-11
2005	1 422	55	15	9	6	86	2	68	2	-18	0	-12
2006	1 408	56	18	8	10	128	2	103	3	-25	1	-15
2007	1 440	67	13	4	9	106	4	128	15	22	11	31
2008	1 422	74	18	12	6	104	2	80	10	-24	8	-18
2009	1 417	77	21	9	12	119	10	102	13	-17	3	-5
2010	1 425	76	11	3	8	79	3	79	2	0	-1	8
2011	1 413	81	21	9	12	92	3	68	8	-24	5	-12
2012	1 413	80	22	13	9	114	10	105	9	-9	-1	0
2013	1 395	71	16	7	9	111	9	84	1	-27	-8	-18
2014	1 410	70	17	11	6	86	4	95	4	9	0	15



# Fakta om länets arbetspendling 2013

- 48.522 personer bor på landsbygden (utanför tätort), varav 28.237 i åldern 20-64 år
  - 23.641 hade arbete under året
    - Ca 20 % jobbar i landsbygden (kan dock pendla från landsbygd till annan landsbygd)
    - Drygt 70 % pendlar till någon form av tätort



*Tina Hodell,  
Statistiska  
Centralbyrån*

Kontakta oss gärna om du vill veta mer

**Claes Lindblom**

019-176176

[claes.lindblom@scb.se](mailto:claes.lindblom@scb.se)

**Tina Hodell**

019-176087

[tina.hodell@scb.se](mailto:tina.hodell@scb.se)



Hur mycket konsumeras på din ort? Hur kan man öka den andelen? **Gör en "Lokal ekonomisk analys" och få koll!**